

INFORME TÉCNICO DIARIO Nº 115

El IDEAM comunica al Sistema Nacional de Gestión del Riesgo (SNGR) y al Sistema Nacional Ambiental (SINA).

Bogotá D. C., martes 25 de abril de 2017.

Hora de actualización:
12:17 p. m.

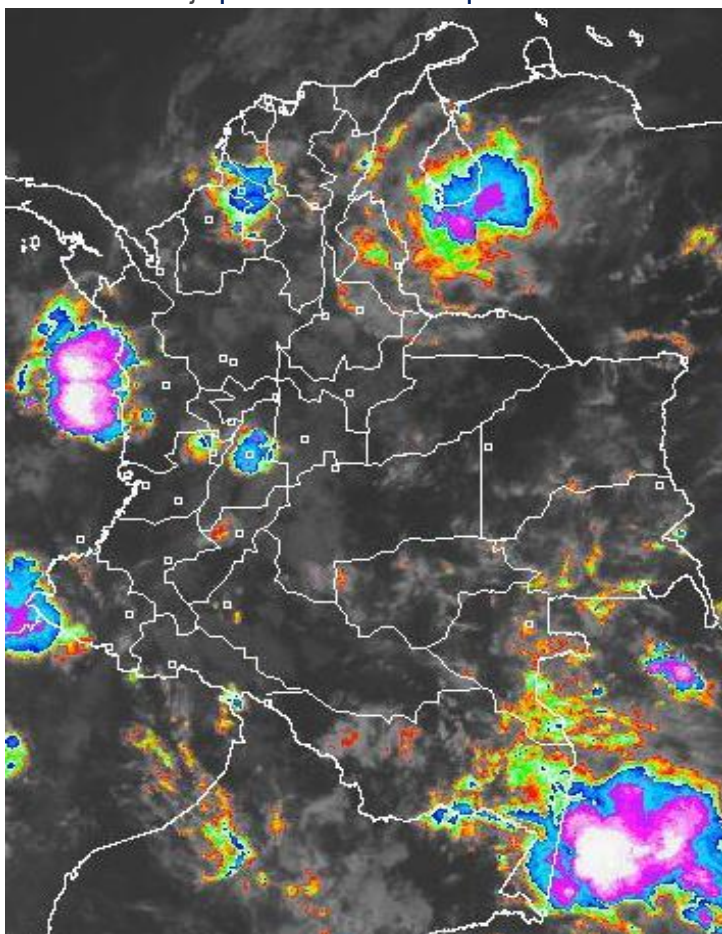


CONDICIONES HIDROMETEOROLÓGICAS ACTUALES

Durante las primeras horas de la jornada y a lo largo de la mañana, se ha concentrado abundante nubosidad y lluvias sobre el sur de la región Caribe, norte y centro de la Pacífica, norte y occidente de la andina y occidente de la Orinoquia. Las precipitaciones más fuertes acompañadas de tormentas eléctricas, se presentaron sobre sectores de los departamentos de Chocó, Valle, Antioquia, Córdoba y Bolívar. Durante horas de la tarde y noche, se prevé las lluvias más fuertes con probabilidad de actividad eléctrica, sobre sectores de Chocó, Valle, Nariño, Antioquia, Córdoba, Bolívar, Cesar, Magdalena, Santanderes, Boyacá y Cundinamarca.

IMAGEN SATELITAL

Canal Infrarrojo | 25 de abril de 2017 | Hora 8:15 a.m. HLC



Consulte todos los días el pronóstico del tiempo y las alertas hidrometeorológicas vigentes del **IDEAM**, en un formato de calidad. Alrededor de las 7:30 a. m. está a disposición del público en www.ideam.gov.co.

Se puede ver también en dispositivos móviles **AQUÍ**





LO MÁS DESTACADO

LLUVIAS REGISTRADAS EN LAS ÚLTIMAS 24 HORAS

- Descenso moderado de las lluvias en las últimas 24 horas, las cuales principalmente se concentraron en las regiones Caribe, Orinoquia, Andina y sectores aislados de la Pacífica y de la Amazonia. El mayor volumen se registro en el municipio de **Puerto Rico (Meta), con 128.0 mm.**

ALERTA ROJA

- Por probabilidad alta de deslizamientos de tierra detonados por lluvias, en sectores inestables o de alta pendiente, localizados en municipios de los siguientes departamentos: Antioquia, Caldas y Nariño.

ALERTA NARANJA

- Por probabilidad de crecientes súbitas en los siguientes ríos y cuencas: Cauca (cuenca alta), Carare, Opón, Atrato (y sus afluentes), corrientes que desembocan al Océano Pacífico y el Amazonas.
- Por probabilidad moderada de deslizamientos de tierra detonados por lluvias, en sectores inestables o de alta pendiente, localizados en municipios de los siguientes departamentos: La Guajira, Córdoba, Antioquia, Caldas, Santander, Norte de Santander, Tolima, Meta, Cauca, Chocó, Nariño y Valle del Cauca.

ALERTA AMARILLA

- Por incremento de los niveles y moderada probabilidad de crecientes súbitas en los siguientes ríos y cuencas: Magdalena (especialmente en su cuenca baja), corrientes de alta montaña en el departamento de Antioquia, Putumayo (y sus afluentes) y Mira (en sus cuencas media y baja).
- Por probabilidad baja de deslizamientos de tierra detonados por lluvias, en sectores inestables o de alta pendiente, localizados en municipios de los siguientes departamentos: Cesar, Córdoba, La Guajira, Magdalena, Antioquia, Boyacá, Caldas, Cundinamarca, Huila, Norte de Santander, Quindío, Risaralda, Santander, Tolima, Casanare, Meta, Cauca, Nariño, Valle del Cauca, Caquetá y Putumayo.
- Por pleamar en el Mar Caribe.
- Por pleamar en el Océano Pacífico. También por tiempo lluvioso en el Océano Pacífico.

PRONÓSTICO CONDICIONES METEOROLÓGICAS ESPECIALES

ÁREA DEL VOLCÁN GALERAS

En las horas de la mañana se prevé tiempo seco. Después del mediodía se incrementará la nubosidad con precipitaciones.

EL SERVICIO GEOLÓGICO COLOMBIANO reporta en nivel AMARILLO (III): CAMBIOS EN EL COMPORTAMIENTO DE LA ACTIVIDAD VOLCÁNICA. Lat: 1.55 Lon: -77.37

ELEVACIÓN (pies)	DIRECCIÓN	VELOCIDAD	
		NUDOS	Km/h
10,000	SUROESTE	0 - 5	0 - 9
18,000	SURESTE	10 - 15	18 - 27
24,000	ESTE	10 - 15	18 - 27
30,000	NORESTE	10 - 15	18 - 27

ÁREA DEL VOLCÁN NEVADO DEL HUILA

En la mañana y hasta entrada la tarde persistirán las condiciones secas, luego se advierten precipitaciones ligeras y dispersas.

EL SERVICIO GEOLÓGICO COLOMBIANO reporta en nivel AMARILLO (III): CAMBIOS EN EL COMPORTAMIENTO DE LA ACTIVIDAD VOLCÁNICA. Lat: 2.92 Lon: -76.05

ELEVACIÓN (pies)	DIRECCIÓN	VELOCIDAD	
		NUDOS	Km/h
10,000	SURESTE	0 - 5	0 - 9
18,000	ESTE	10 - 15	18 - 27
24,000	ESTE	10 - 15	18 - 27
30,000	NORESTE	10 - 15	18 - 27

ÁREA DEL VOLCÁN CERRO MACHÍN

Cielo entre parcialmente nublado y nublado con probabilidad de precipitaciones en horas de la tarde.

EL SERVICIO GEOLÓGICO COLOMBIANO reporta en nivel AMARILLO (III): CAMBIOS EN EL COMPORTAMIENTO DE LA ACTIVIDAD VOLCÁNICA. Lat: 4.80 Lon: -75.62

ELEVACIÓN (pies)	DIRECCIÓN	VELOCIDAD	
		NUDOS	Km/h
10,000	SUR	0 - 5	0 - 9
18,000	ESTE	10 - 15	18 - 27
24,000	ESTE	10 - 15	18 - 27
30,000	NORESTE	10 - 15	18 - 27

ÁREA DEL VOLCÁN NEVADO DEL RUIZ

En el transcurso de la jornada, predominarán las condiciones mayormente cubiertas con precipitaciones a diferentes horas.

EL SERVICIO GEOLÓGICO COLOMBIANO reporta en nivel AMARILLO (III): CAMBIOS EN EL COMPORTAMIENTO DE LA ACTIVIDAD VOLCÁNICA. Lat: 4.89 Lon: -75.32

ELEVACIÓN (pies)	DIRECCIÓN	VELOCIDAD	
		NUDOS	Km/h
10,000	SURESTE	0 - 5	0 - 9
18,000	ESTE	10 - 15	18 - 27
24,000	ESTE	10 - 15	18 - 27
30,000	NORESTE	10 - 15	18 - 27

ÁREA DEL COMPLEJO VOLCÁNICO CHILES-CERRO NEGRO DE

Predominarán las condiciones cubiertas con precipitaciones entre ligeras y moderadas. No se descarta la posibilidad de actividad eléctrica.

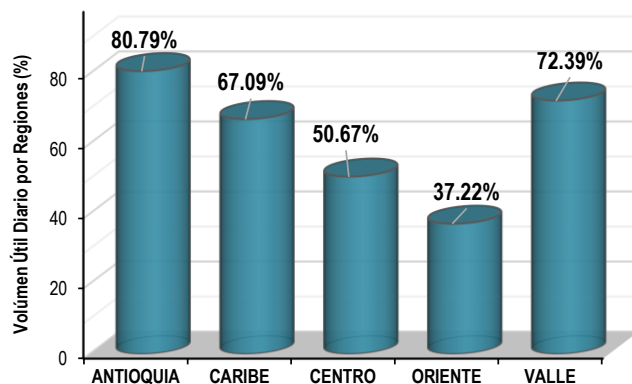
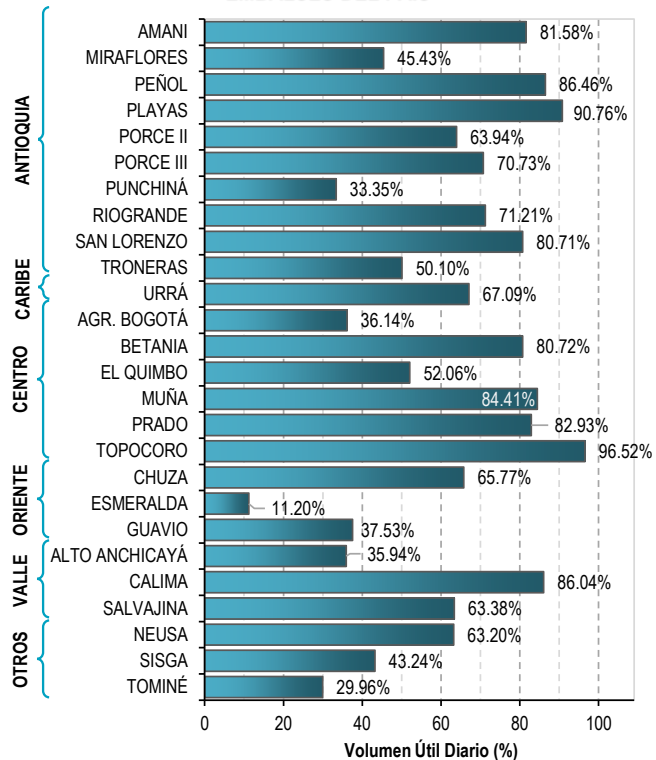
EL SERVICIO GEOLÓGICO COLOMBIANO reporta en nivel AMARILLO (III): CAMBIOS EN EL COMPORTAMIENTO DE LA ACTIVIDAD VOLCÁNICA. Lat: 0.81-Lon: 77.93 Lat: 0.76 Lon: -77.95

ELEVACIÓN (pies)	DIRECCIÓN	VELOCIDAD	
		NUDOS	Km/h
10,000	OESTE	0 - 5	0 - 9
18,000	SURESTE	10 - 15	18 - 27
24,000	ESTE	10 - 15	18 - 27
30,000	NORESTE	10 - 15	18 - 27

ESTADO DE LOS EMBALSES

A continuación se relaciona el volumen útil diario de los principales embalses del país (expresado en porcentaje), de acuerdo con la información reportada por XM S.A. E.S.P en la siguiente dirección electrónica: <http://ido.xm.com.co/ido/SitePages/hidrologia.aspx?q=reservas>

VOLUMEN ÚTIL DIARIO EN LOS PRINCIPALES EMBALSES DEL PAÍS



Para estar informado diariamente de lo que pasa con el **pronóstico del tiempo y las alertas.**

Síguenos en Twitter
@IDEAMColombia



PRECIPITACIONES

A continuación se relacionan los municipios donde en las últimas 24 horas se registraron precipitaciones iguales o superiores a 30.0 mm.

Se aclara que las precipitaciones indicadas en los municipios, realmente corresponden a aquellos puntos en los cuales el IDEAM tiene estaciones de monitoreo, pero no necesariamente quiere decir que el dato corresponda a las lluvias que se presentaron directamente sobre el área urbana en donde se concentra la mayor población. En ocasiones la estación sobre la cual se destaca el mayor valor de precipitación, a pesar de pertenecer al municipio, puede quedar alejada del centro poblado principal.

DEPARTAMENTO	MUNICIPIO
ANTIOQUIA	La Unión (56.3), Caucasia (40.0).
ARAUCA	Arauca (31.0).
ATLÁNTICO	Suán (60.0), Manatí (33.2), Candelaria (32.0).
CESAR	Bosconia (32.0).
CÓRDOBA	San Bernardo del Viento (45.0), Puerto Escondido (45.0), La Apartada (30.9).
LA GUAJIRA	Riohacha -estación Matitas ubicada 12 Km. al Sur de la ciudad- (103.4).
MAGDALENA	Fundación (77.0), Aracataca (53.0).
META	Puerto Rico (128.0) , Cubarral (84.0).
NARIÑO	Francisco Pizarro (120.0), Barbacoas (57.3), La Unión (31.4).
NORTE DE SANTANDER	Chitagá (30.8).
TOLIMA	Ataco (45.0), Rioblanco (32.8), Líbano (30.0).
VALLE DEL CAUCA	Guacarí (40.0).

Para estar informado diariamente de lo que pasa con el **pronóstico del tiempo y las alertas**.

Síguenos en Twitter
@IDEAMColombia



TEMPERATURAS MÁXIMAS

A continuación se relacionan los municipios donde en las últimas 24 horas se registraron temperaturas iguales o superiores a 35.0 °C.

Se aclara que las temperaturas indicadas en los municipios, realmente corresponden a aquellos puntos en los cuales el IDEAM tiene estaciones de monitoreo, pero no necesariamente quiere decir que el dato corresponda a las temperaturas que se presentaron directamente sobre el casco urbano en donde se concentra la mayor población. En ocasiones la estación sobre la cual se destaca el mayor valor de temperatura, a pesar de pertenecer al municipio, puede quedar alejada del centro poblado principal.

DEPARTAMENTO	MUNICIPIOS
ANTIOQUIA	Apartadó (35.5).
BOLÍVAR	El Guamo (37.8)
CESAR	Bosconia (38.4), Codazzi (35.2).
CÓRDOBA	Chimá (36.3).
CUNDINAMARCA	Jerusalén (37.4)
HUILA	Villavieja (35.4).
LA GUAJIRA	Uribia (36.8), Hatonuevo (36.0), Maicao (35.8)
MAGDALENA	Pivijay (36.4).
SANTANDER	Puerto Parra (35.0).
TOLIMA	Natagaima (35.6)



PRONÓSTICO METEOROLÓGICO



Martes 25 y miércoles 26 de abril de 2017

REGIÓN	PRONÓSTICO
SABANA DE BOGOTÁ	<p>MARTES. En horas de la mañana prevalecerán las condiciones de cielo parcialmente nublado y con predominio de tiempo seco. En horas de la tarde se prevé cielo entre parcial y mayormente cubierto con probabilidad de lluvias ligeras en amplios sectores de la ciudad y en el centro y sur de la sabana. Durante la noche se prevé cielo parcialmente cubierto con predominio de tiempo seco, salvo por algunas lloviznas que se pueden presentar en la zona occidental y sur de la ciudad.</p> <p>MIÉRCOLES. A lo largo de la jornada se prevé tiempo seco con cielo parcialmente cubierto. Aunque, en el transcurso de la tarde son probables lluvias localizadas en el occidente de la ciudad.</p>
CARIBE	<p>MARTES. Durante la mañana se prevé cielo entre parcial y mayormente cubierto con lluvias en sectores del norte de Sucre y de Córdoba, oriente de Cesar y sectores de Magdalena. En horas de la tarde se prevé mayor nubosidad con lluvias moderadas en sectores de Cesar y Córdoba, lluvias de menor intensidad en Sucre, Bolívar, Magdalena y centro y sur de La Guajira. En horas de la noche es probable las lluvias se intensificarán en Córdoba, centro y sur de Sucre y de Bolívar, en Cesar y algunos sectores de la Sierra Nevada de Santa Marta.</p> <p>MIÉRCOLES. Se pronostican lluvias en la Sierra Nevada de Santa Marta y sus alrededores, Cesar y Magdalena, Atlántico, sur de Córdoba, de Sucre y sectores de Bolívar, las de mayor intensidad se estiman en horas de la tarde.</p>
ARCHIPIÉLAGO DE SAN ANDRÉS, PROVIDENCIA Y SANTA CATALINA	<p>MARTES. Prevalecerán las condiciones de tiempo seco con cielo ligeramente nublado. Se espera cielo entre parcialmente cubierto con intervalos de sol y predominio de tiempo seco. En horas de la noche se mantendrán las condiciones de tiempo seco.</p> <p>MIÉRCOLES. Predominio de tiempo seco a lo largo de la jornada.</p>
MAR CARIBE	<p>MARTES. Se mantendrán las condiciones de tiempo seco en amplios sectores del área; sin embargo son posibles lluvias en el golfo de Urabá y sectores del oriente del mar Caribe</p> <p>MIÉRCOLES. Posibles lluvias ligeras y dispersas en el golfo de Urabá y occidente del mar Caribe en horas de la madrugada y también hacia el litoral en horas de la noche.</p>





PRONÓSTICO METEOROLÓGICO



Martes 25 y miércoles 26 de abril de 2017

REGIÓN	PRONÓSTICO
ANDINA	<p>MARTES. En horas de la mañana se prevé mayor nubosidad y lluvias en el departamento del Norte de Santander, norte de Santander y Iloveznas en Risaralda, occidente de Antioquia, oriente de Cundinamarca y sectores de Tolima. En la tarde se prevé incremento significativo de la nubosidad, lo que mantendrá el cielo mayormente cubierto con lluvias en Antioquia, Santanderes, amplios sectores de Boyacá y de Cundinamarca, Risaralda, zonas de montaña de Valle, Cauca y Nariño; lluvias menos intensas son previstas sobre Caldas, Quindío, norte de Tolima y occidente de Huila. Durante la noche, las lluvias más significativas se esperan en el noroccidente de Cundinamarca, amplios sectores de Antioquia, Santander, Cauca, Nariño y sectores de Caldas y Risaralda, lluvias de menor intensidad en Valle, Tolima y Huila.</p> <p>MIÉRCOLES. Se prevé lluvias que estarán concentradas en Antioquia, Santander, Boyacá, Risaralda de menor intensidad en Tolima, Huila, Nariño y sectores del norte y oriente de Cundinamarca, las de mayor intensidad en horas de la tarde y primeras horas de la noche.</p>
INSULAR PACÍFICA	<p>MARTES. En Malpelo son previstas precipitaciones, en la tarde. En Gorgona condiciones lluviosas durante la jornada.</p> <p>MIÉRCOLES. En Gorgona y Malpelo son previstas lluvias de variada intensidad a lo largo de la jornada sin descartar la presencia de actividad eléctrica en momentos de lluvia intensa.</p>
PACÍFICA	<p>MARTES. En la mañana se prevé lluvias sobre sectores del litoral de Chocó, norte de Valle del Cauca y Nariño. En la tarde se prevé cielo mayormente cubierto con lluvias a lo largo de la región; las más fuertes son previstas sobre sectores del centro y norte de Chocó, Cauca y Nariño. Probabilidad de actividad eléctrica. En horas de la noche se prevé abundante nubosidad con lluvias de carácter moderado a fuerte y en algunos casos con presencia de actividad eléctrica en amplios sectores de Chocó, Cauca y Nariño. Lluvias menos intensas en Valle del Cauca.</p> <p>MIÉRCOLES. En horas de la mañana nubosidad variada con posibles lluvias en el sur y centro y el litoral de Chocó, además en los departamentos de Nariño, Valle y Cauca, las cuales se extenderán hasta la tarde; en la noche tenderá a disminuir la nubosidad y así mismo las precipitaciones, salvo al sur de la región donde continuarán con la misma intensidad.</p>
OCÉANO PACÍFICO	<p>MARTES. Durante la jornada se prevé cielo mayormente cubierto, con lluvias a lo largo del litoral en especial en la tarde y noche.</p> <p>MIÉRCOLES. En la zona marítima se estiman condiciones lluviosas en la mayor parte del área.</p>





PRONÓSTICO METEOROLÓGICO



Martes 25 y miércoles 26 de abril de 2017

REGIÓN	PRONÓSTICO
ORINOQUIA	<p>MARTES. En horas de la mañana se prevé cielo entre parcial y mayormente cubierto con lluvias en el suroriente de Vichada y Iloviznas en el occidente de Casanare y sur de Meta. Durante la tarde se estiman lluvias a lo largo del piedemonte, además en amplios sectores de Meta, Arauca, occidente de Casanare y oriente de Vichada. En horas de la noche se esperan lluvias en sectores dispersos de los departamentos de Vichada y Meta, norte de Casanare y amplios sectores de Arauca.</p> <p>MIÉRCOLES. Parcialmente nublado y lluvias para la región en sectores de Vichada y occidente de Meta, Casanare y Meta, además se extenderán hasta el piedemonte llanero donde serán moderadas en horas de la tarde y noche.</p>
AMAZONIA	<p>MARTES. En horas de la mañana se estima cielo mayormente cubierto al oriente de la región con lluvias sobre Vaupés, Amazonas, oriente de Guaviare y Guainía; Iloviznas en piedemonte de Putumayo. En la tarde se prevé cielo mayormente cubierto con lluvias sobre sectores de Vaupés, Amazonas, occidente y oriente de Caquetá y de menor intensidad en el occidente de Putumayo y sectores de Guaviare. En horas de la noche se espera disminución de nubosidad con precipitaciones en Amazonas, occidente de Vaupés y occidente de Putumayo y de Caquetá.</p> <p>MIÉRCOLES. Se prevé que en horas de la mañana y de la tarde son posibles lluvias moderadas en sectores de Amazonas, Guainía y en el piedemonte de amazónico.</p>

Planeando tu día?
Descarga YA y conoce...



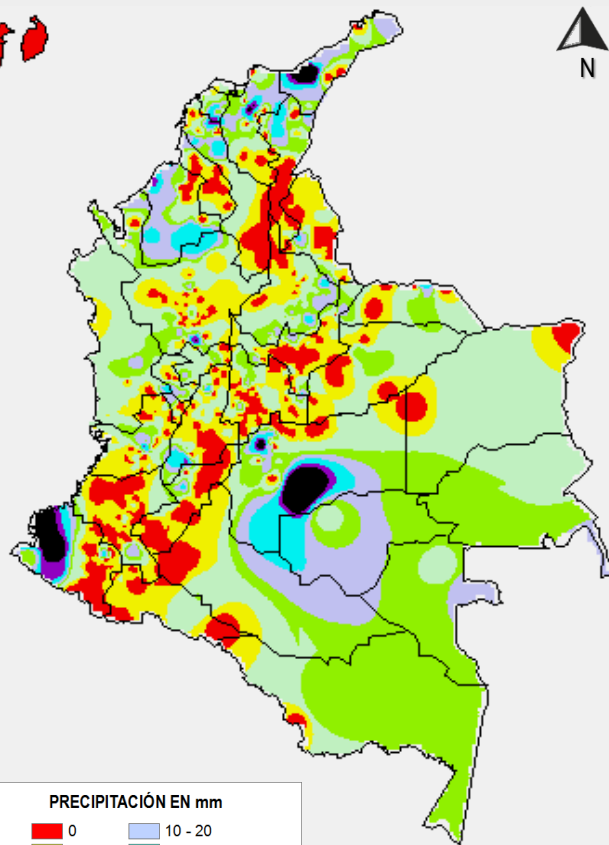
Consúltalo a diario y únete a
la Cultura del Pronóstico del IDEAM

Disponible para

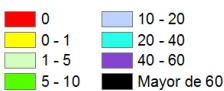


MAPAS DE PRECIPITACIÓN

Precipitación diaria: desde las 7:00 a. m. del día lunes 24 de abril hasta las 7:00 a. m. del día martes 25 de abril de 2017.

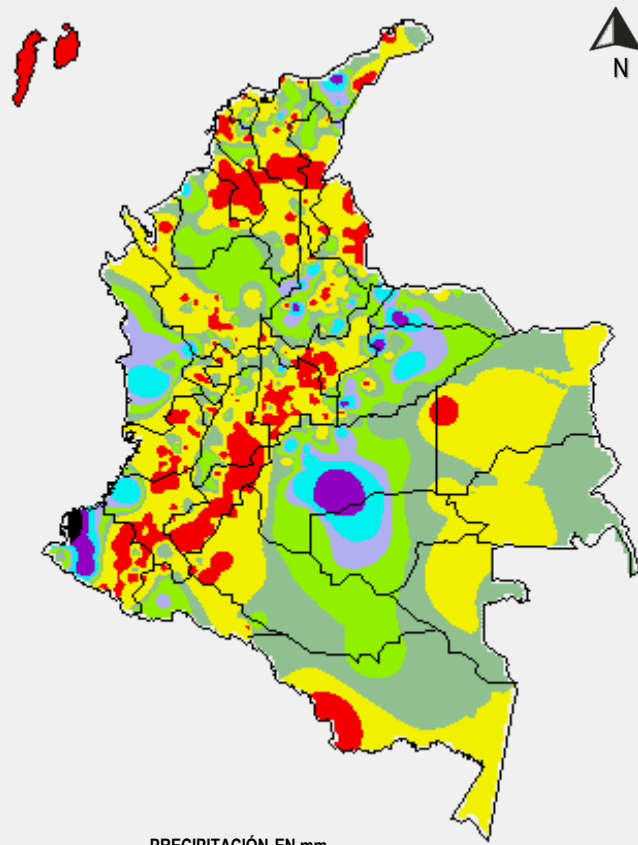


PRECIPITACIÓN EN mm



1 milímetro de precipitación equivale a 1 litro de lluvia por m²

Precipitación de los últimos 3 días: desde las 7:00 a. m. del día sábado 22 de abril hasta las 7:00 a. m. del día martes 25 de abril de 2017.



PRECIPITACIÓN EN mm



1 milímetro de precipitación equivale a 1 litro de lluvia por m²

ALERTAS VIGENTES E INFORMACIÓN ADICIONAL

Para mayor información sobre el pronóstico del estado del tiempo, informes técnicos diarios, comunicados especiales, mapas diarios de temperaturas máximas y mínimas e información diaria de precipitación se sugiere consultar los siguientes enlaces:

- [MAPA DIARIO DE TEMPERATURA MÁXIMA](#)
- [MAPA DIARIO DE TEMPERATURA MÍNIMA](#)
- [INFORMACIÓN DIARIA DE PRECIPITACIÓN Y TEMPERATURA DE LOS PRINCIPALES AEROPUERTOS DEL PAÍS](#)
- [MOAICO MAPAS DE PRECIPITACIÓN DIARIA EN MILÍMETROS](#)

ALERTAS POR NIVELES DE LOS RÍOS

REGIÓN ANDINA

SITIOS PARA LOS CUALES SE GENERA LA ALERTA

NIVELES ALTOS EN EL RÍO CAUCA EN MEDIACANOA EN EL VALLE DEL CAUCA

Se presentan niveles altos para el río Cauca, en Mediacanoa en el municipio de Yotoco (Valle del Cauca) con valores inferiores a las cotas críticas de afectación de los sectores ribereños mas bajos.

PROBABILIDAD DE CRECIENTES SÚBITAS EN LOS APORTANTES A LA CUENCA DEL RÍO LEBRIJA.

Aunque el nivel del río Lebrija registra leve descenso a la altura del municipio Sabana de Torres (Santander), se mantiene esta alerta dado que los valores se encuentran aún en el rango de altos para la época y se pronostica persistan las lluvias sobre sectores de la cuenca.

PROBABILIDAD DE INCREMENTOS SÚBITOS EN LOS RÍOS CARARE Y OPÓN.

Se registran moderadas fluctuaciones con tendencia al ascenso en los niveles de los ríos Carare y Opón. Se mantiene esta alerta dado que se pronostica persistan las lluvias de variada intensidad en el departamento de Santander y Boyacá, las cuales podrían generar incrementos súbitos en los ríos y quebradas aportantes a estas cuencas.

CRECIENTES SÚBITAS EN LOS RÍOS TRIBUTARIOS DE LA CUENCA ALTA DEL RÍO CAUCA.

Se mantiene esta alerta dado que se presenta probabilidad de persistencia de lluvias en la parte alta de la cuenca del río Cauca y corrientes de alta pendiente en sectores del norte del departamentos de Cauca y sur del Valle del Cauca, en la vertiente occidental de la cordillera occidental.

ALERTA NARANJA

REGIÓN CARIBE

SITIOS PARA LOS CUALES SE GENERA LA ALERTA

NIVELES ALTOS EN EL RÍO ATRATO Y SUS TRIBUTARIOS

Se mantienen altos los niveles del río Atrato y persisten las afectaciones en zonas bajas de los municipios donde confluyen los ríos Murindó, Riosucio, Murri, San Juan, Opogadó, Salaquí, Bojayá, Napipí, Cacarica, entre otros. El IDEAM mantiene la recomendación a la comunidad en general y a los Comités Locales de Gestión del Riesgo, permanecer atentos ante probables afectaciones por desbordamientos e inundaciones del río Atrato y sus afluentes.

ALERTA NARANJA

ALERTAS POR NIVELES DE LOS RÍOS

REGIÓN PACÍFICA

SITIOS PARA LOS CUALES SE GENERA LA ALERTA

ALERTA NARANJA

PROBABILIDAD DE CRECIENTES SÚBITAS EN LOS RÍOS AFLUENTES DIRECTOS AL OCÉANO PACÍFICO Y EN LA CUENCA DEL RIO SAN JUAN.

Se mantiene esta alerta dado que se pronostica persistan las lluvias durante los próximos días en diversos sectores de los departamento de Chocó, Valle del Cauca y Cauca, lo cual podría generar incrementos importantes en ríos tales como el Baudó, Docampadó, Bajo San Juan, Calima, Dagua, Yurumanguí, Raposo, Cajambre, Anchicayá, Naya, Timbiquí y Micay. El Rio San Juan y algunos de sus ríos tributarios (entre ellos el rio Sipi) se desbordaron afectando municipios como Sipi, Istmina y Novita. El IDEAM mantiene la recomendación para que la población en general mantengan atento seguimiento al comportamiento y fluctuaciones en los niveles de estos ríos. Se recomienda especial atención al río Dagua y al río Ruiz (municipio de Almaguer), dado que según medios de comunicación en este último se ha presentado un represamiento que podría causar afectaciones en dicho municipio.

REGIÓN AMAZONAS

SITIOS PARA LOS CUALES SE GENERA LA ALERTA

ALERTA NARANJA

NIVELES ALTOS EN EL RIO AMAZONAS

Se mantiene el ascenso lento y sostenido en el nivel del río Amazonas, el cual es observado a la altura de la ciudad de Leticia, donde los valores se encuentran en el rango alto en los sectores más bajos del municipio de Leticia.

ALERTAS POR NIVELES DE LOS RÍOS

REGIÓN ANDINA

SITIOS PARA LOS CUALES SE GENERA LA ALERTA

ALERTA AMARILLA

NIVELES ALTOS EN EL RIO MAGDALENA EN EL SECTOR DE SAN PABLO A EL BANCO.

Se mantiene esta alerta dado que continúan altos los niveles del río Magdalena desde el municipio de San Pablo (Bolívar) hasta el municipio del Banco (Magdalena).

PROBABILIDAD DE CRECIENTES SUBITAS EN LOS RÍOS DE MONTAÑA DEL DEPARTAMENTO DE ANTIOQUIA.

Se mantiene este nivel de alerta ante la probabilidad que persistan las lluvias sobre sectores del departamento de Antioquia, las cuales podrían generar incrementos súbitos en ríos tales como Taraza, Nechí, El Bagre, Medellín, Anorí, San Juan y La quebrada La Liboriana, entre otros.

REGIÓN AMAZONIA

SITIOS PARA LOS CUALES SE GENERA LA ALERTA

ALERTA AMARILLA

NIVELES ALTOS CUENCA ALTA DEL RÍO PUTUMAYO

De acuerdo con los registros de las estaciones Puente Texas (municipio de Puerto Asís) y Puerto Leguizamo (municipio de Puerto Leguizamo), ubicadas en la cuenca alta del río Putumayo, el nivel presenta tendencia al ascenso, con valores en el rango de medios a altos para la época, por lo que se mantiene esta alerta.

REGIÓN PACÍFICA

SITIOS PARA LOS CUALES SE GENERA LA ALERTA

ALERTA AMARILLA

PROBABILIDAD DE INCREMENTO SÚBITO EN EL NIVEL DEL RÍO MIRA

Se emite esta alerta debido a que se prevé incremento moderado en el nivel del río Mira a la altura de la estación San Juan (municipio de Tumaco), producto de las lluvias de carácter moderado a fuerte que se han registrado en el transcurso de la noche en la región; igualmente, se pronostica persistan las lluvias durante las próximas horas. El IDEAM recomienda a la ciudadanía estar atentos al comportamiento del nivel especialmente en algunos sectores bajos del cauce principal del río Mira, hacia los asentamientos del corregimiento de Llorente.

ALERTAS POR AMENAZAS DE INCENDIOS DE LA COBERTURA VEGETAL

ALERTA ROJA:

Amenaza Alta o muy alta de ocurrencia de incendios de la cobertura vegetal en zonas de bosques, cultivos y pastos, localizados en los siguientes municipios y sectores aledaños:

ALERTA NARANJA:

Amenaza moderada de ocurrencia de incendios de la cobertura vegetal en zonas de bosques, cultivos y pastos, localizados en los siguientes municipios y sectores aledaños:

SIN ALERTAS	Para el día de hoy no se tiene ninguna alerta por efecto de incendios en la cobertura vegetal.

ALERTAS POR AMENAZAS DE DESLIZAMIENTO

ALERTA ROJA:

Amenaza alta a muy alta por deslizamientos de tierra detonados por lluvias, localizados en los siguientes municipios:

ALERTA NARANJA:

Amenaza moderada por deslizamientos de tierra detonados por lluvias, localizados en los siguientes municipios:

REGIÓN CARIBE

**ALERTA
NARANJA****SITIOS PARA LOS CUALES SE GENERA LA ALERTA**

LA GUAJIRA: Riohacha.
CÓRDOBA: Buenavista y Montelíbano.

REGIÓN CARIBE

**ALERTA
AMARILLA****SITIOS PARA LOS CUALES SE GENERA LA ALERTA**

CESAR: La Gloria, Pailitas, Pelaya y Valledupar.
CÓRDOBA: La Apartada y Puerto Libertador.
LA GUAJIRA: Dibulla,
MAGDALENA: Ciénaga, Fundación, Santa Marta (Distrito Turístico Cultural)

REGIÓN ANDINA

**ALERTA
ROJA****SITIOS PARA LOS CUALES SE GENERA LA ALERTA**

ANTIOQUIA: Don Matías y San Andrés de Cuerquia.
CALDAS: Manizales

REGIÓN ANDINA

**ALERTA
NARANJA****SITIOS PARA LOS CUALES SE GENERA LA ALERTA**

ANTIOQUIA: Abejorral, Carmen de Viboral y La Unión.
CALDAS: Samaná..
SANTANDER: Charalá, Coromoro y Encino.
NORTE DE SANTANDER: San Calixto.
TOLIMA: Lérída, Líbano, Murillo y Villahermosa

ALERTAS POR AMENAZAS DE DESLIZAMIENTO

ALERTA ROJA:

Amenaza alta a muy alta por deslizamientos de tierra detonados por lluvias, localizados en los siguientes municipios:

ALERTA NARANJA:

Amenaza moderada por deslizamientos de tierra detonados por lluvias, localizados en los siguientes municipios:

REGIÓN ANDINA

SITIOS PARA LOS CUALES SE GENERA LA ALERTA

ALERTA AMARILLA

ANTIOQUIA: Amagá, Amalfi, Andes, Angelópolis, Anorí, Argelia, Armenia, Briceño, Cáceres, Caldas, Campamento, Cañasgordas, Caracolí, Caramanta, Caucasia, Ciudad Bolívar, Concordia, Dabeiba, Ebéjico, Fredonia, Frontino, Giraldo, Heliconia, Ituango, La Ceja, La Pintada, Maceo, Medellín, Montebello, Nariño, Puerto Berrío, Puerto Nare, Puerto Triunfo, Remedios, Salgar, San Carlos, San Francisco, San Luis, Santa Bárbara, Santa Fe de Antioquia, Segovia, Sonsón, Sopetrán, Tarazá, Tarso, Toledo, Uramita, Urrao, Valdivia, Vegachí, Venecia, Yalí, Yarumal y Yolombó.

BOYACÁ: Almeida, Aquitania, Berbeo, Betétiva, Buenavista, Campohermoso, Chinavita, Chita, Chivor, Coper, Corrales, El Espino, Gámeza, Guicán, La Victoria, Labranzagrande, Macanal, Maripí, Miraflores, Mongua, Moniquirá, Muzo, Otanche, Pachavita, Páez, Pajarito, Panqueba, Pauna, Paya, Paz de Río, Pesca, Pisva, Puerto Boyacá, Quípama, Rondón, Saboyá, San José de Pare, San Luis de Gaceno, San Pablo de Borbur, Santa María, Santana, Socotá, Sogamoso, Tasco, Tibaná, Tópaga, Turmequé, Umbita y Ventaquemada.

CALDAS: Aguadas, Chinchiná, Filadelfia, La Merced, Manzanares, Marmato, Marulanda, Neira, Pácora, Pensilvania, Salamina, Supia y Villamaria.

CUNDINAMARCA: Agua de Dios, Albán, Anapoima, Anolaima, Apulo, Arbeláez, Beltrán, Bituima, Bogotá, D.C., Bojacá, Cabrera, Cachipay, Caparrapí, Cáqueza, Carmen de Carupa, Chaguaní, Chipaque, Chocontá, Cucunubá, El Colegio, El Peñón, El Rosal, Facatativá, Fusagasugá, Gachetá, Gama, Granada, Guaduas, Guatavita, Guayabal de Siquima, Guayabetal, Gutiérrez, Jerusalén, La Calera, La Mesa, La Palma, La Peña, La Vega, Lenguaque, Machetá, Medina, Nilo, Nimaima, Nocaima, Pacho, Paima, Pandi, Pasca, Pulí, Quebradanegra, Quetame, Quipile, Ricaurte, San Antonio de Tequendama, San Bernardo, San Cayetano, San Francisco, San Juan de Rioseco, Sasaima, Sesquile, Sibate, Silvania, Soacha, Subachoque, Suesca, Supatá, Sutatausa, Tabio, Tausa, Tena, Tibacuy, Tocaima, Topaipí, Ubalá, Utica, Venecia, Vergara, Vianí, Villagómez, Villapinzón, Villeta, Viotá, Yacopí, Zipacón y Zipaquirá.

HUILA: Aipe, La Plata y Neiva.

NORTE DE SANTANDER: Ábrego, Cácora, Chinácota, Chitagá, Convención, Cucutilla, Durania, El Zulia, Gramalote, Hacarí, Labateca, Lourdes, Pamplona, Salazar, Sardinata, Silos, Teorama, Toledo y Villa Caro.

ALERTAS POR AMENAZAS DE DESLIZAMIENTO

ALERTA ROJA:

Amenaza alta a muy alta por deslizamientos de tierra detonados por lluvias, localizados en los siguientes municipios:

ALERTA NARANJA:

Amenaza moderada por deslizamientos de tierra detonados por lluvias, localizados en los siguientes municipios:

REGIÓN ANDINA

SITIOS PARA LOS CUALES SE GENERA LA ALERTA

ALERTA AMARILLA

QUINDÍO: Calarcá, Córdoba y Salento.

RISARALDA: Santa Rosa de Cabal y Pereira.

SANTANDER: Albania, Barbosa, Bolívar, Carcasí, Chipatá, Contratación, El Carmen, El Guacamayo, Florián, Floridablanca, Girón, Guavatá, Guepsa, La Belleza, La Paz, Landázuri, Lebrija, Macaravita, Matanza, Mogotes, Puente Nacional, Rionegro, San Andrés, San Benito, San Miguel, San Vicente de Chucurí, Santa Helena del Opón, Sucre, Tona, Valle de San José y Vélez.

TOLIMA: Alpujarra, Anzoátegui, Armero (Guayabal), Ataco, Cajamarca, Carmen de Apicalá, Casabianca, Chaparral, Cunday, Dolores, Falan, Fresno, Herveo, Ibagué, Icononzo, Mariquita, Melgar, Natagaima, Palocabildo, Planadas, Prado, Purificación, Rioblanco, Roncesvalles, San Antonio y Villarrica

REGIÓN ORINOQUIA

SITIOS PARA LOS CUALES SE GENERA LA ALERTA

ALERTA NARANJA

META: Cubarral y El Castillo

REGIÓN ORINOQUIA

SITIOS PARA LOS CUALES SE GENERA LA ALERTA

ALERTA AMARILLA

CASANARE: Aguazul, Chámeza, Hato Corozal, La Salina, Nunchía, Paz de Ariporo, Pore, Recetor, Sabanalarga, Támara, Tauramena y Yopal.

META: Acacias, Cumaral, Guamal, Restrepo y Villavicencio

ALERTAS POR AMENAZAS DE DESLIZAMIENTO

ALERTA ROJA:

Amenaza alta a muy alta por deslizamientos de tierra detonados por lluvias, localizados en los siguientes municipios:

ALERTA NARANJA:

Amenaza moderada por deslizamientos de tierra detonados por lluvias, localizados en los siguientes municipios:

REGIÓN PACÍFICA

**ALERTA
ROJA****SITIOS PARA LOS CUALES SE GENERA LA ALERTA**

NARIÑO: Barbacoas y Ricaurte.

REGIÓN PACÍFICA

**ALERTA
NARANJA****SITIOS PARA LOS CUALES SE GENERA LA ALERTA**

CAUCA: El Tambo, López y Timbiquí.

CHOCÓ: Alto Baudó (Pie de Pato), Atrato (Yuto), Bagadó, Bajo Baudó (Pizarro), Cértegui, Condoto, El Cantón del San Pablo (Managrù), Istmina, Lloró, Medio Baudó (Boca de Pepé), Medio San Juan (Andagoya), Nóvita, Nuquí, Quibdó, Río Iró (Santa Rita), Río Quito (Paimadó), Tadó, Unión Panamericana (Animas).

NARIÑO: Francisco Pizarro (Salahonda), Maguí (Payán), Mosquera, Roberto Payán (San José) y Tumaco.

VALLE DEL CAUCA: Buenaventura y Cali.

REGIÓN PACÍFICA

**ALERTA
AMARILLA****SITIOS PARA LOS CUALES SE GENERA LA ALERTA**

CAUCA: Almaguer, Bolívar, Buenos Aires, Caldono, Corinto, Inzá, Jambaló, La Sierra, La Vega, Miranda, Páez (Belalcázar), Rosas, Santa Rosa, Silvia, Suárez, Toribío y Totoró.

CHOCÓ: Bahía Solano (Mutis), El Carmen, Medio Atrato (Beté) y Sipí.

NARIÑO: Albán (San José), Buesaco, Cumbitara, Linares, Samaniego.

VALLE DEL CAUCA: Bolívar, Buga, Bugalagrande, Calima (El Darién), Dagua, El Cerrito, El Dovio, Palmira, San Pedro, Sevilla, Tuluá y Versalles.

REGIÓN AMAZONIA

**ALERTA
AMARILLA****SITIOS PARA LOS CUALES SE GENERA LA ALERTA**

CAQUETÁ: Belén de Los Andaquíes, Morelia.

PUTUMAYO: Mocoa

ALERTAS POR AMENAZAS DE DESLIZAMIENTO

ALERTA ROJA:
 Amenaza alta a muy alta por deslizamientos de tierra detonados por lluvias, localizados en los siguientes municipios:

ALERTA NARANJA:
 Amenaza moderada por deslizamientos de tierra detonados por lluvias, localizados en los siguientes municipios:

SECTORES VIALES IDENTIFICADOS CON POTENCIALIDAD DE DESLIZAMIENTOS, EN LOS CUALES GENERAN ALERTAS	
DEPARTAMENTO	SECTOR VIAL
CHOCÓ	Certeguí - Quibdó Las Animas - Certeguí Río Pató (El Afirmado) Río Pató (El Afirmado) - La Ye (Las Animas) Las Animas - Mumbú Quibdó - La Mansa
NARIÑO	Tumaco - Junín Junín - Túquerres Cumaral - Barranca de Upía
VALLE DEL CAUCA	Buenaventura - Cruce Ruta 40 (Loboguerrero) Intersección Sena - Intersección Citronela

ALERTAS METEOMARINA

MAR CARIBE

ALERTA AMARILLA

POR PLEAMAR

Hasta el próximo 3 de mayo se espera una pleamar astronómica en el mar Caribe y hasta el 1 de mayo en el área del archipiélago de San Andrés, Providencia y Santa Catalina, por lo que se recomienda a pescadores y usuarios de embarcaciones de poco calado consultar con las Capitanías de puerto para monitorear la evolución del fenómeno.

OCEANO PACÍFICO

ALERTA AMARILLA

TIEMPO LLUVIOSO

Se recomienda a todos los habitantes y operarios de embarcaciones menores estar atentos a las indicaciones de las Capitanías de Puerto y autoridades marítimas locales ante la presencia y pronóstico de tiempo lluvioso para las siguientes horas, en amplios sectores de la costa Pacífica colombiana y zonas aguas adentro.

POR PLEAMAR

Hasta el 3 de mayo, el nivel del mar en el centro y sur del Pacífico colombiano, estará bajo la influencia de una de las pleamares más significativas del mes, asociada con la marea astronómica. Por lo anterior, se recomienda a los habitantes costeros estar atentos a la evolución de este fenómeno.

°C: grados Celsius

m: metros

mm: milímetros

msnm: metros sobre nivel del mar

Km/h: kilómetros por hora

HLC: hora local colombiana

GOES: Geostationary Operational Environmental Satellites (Satélite Geoestacionario Operacional Ambiental).

GOES-13 es el designado GOES-Este, localizado en 75° W sobre el ecuador geográfico.

PNN: Parque Nacional Natural

SFF: Santuario de Fauna y Flora



ALERTA ROJA. PARA TOMAR ACCIÓN Advierte al Sistema Nacional de Gestión del Riesgo de Desastres sobre el peligro de un fenómeno y sus efectos adversos sobre la población. Se emite una alerta sólo cuando la identificación de un evento extraordinario indique la amenaza inminente y cuando la gravedad del fenómeno requiera atención prioritaria de los comités departamentales y locales.



ALERTA NARANJA. PARA PREPARARSE Indica la amenaza de un fenómeno. No implica riesgo inmediato por lo que es catalogado como un mensaje para informarse y prepararse. El aviso implica vigilancia continua ya que las condiciones son propicias para el desarrollo de un suceso natural.



ALERTA AMARILLA. PARA INFORMARSE Se emite cuando las condiciones hidrometeorológicas son favorables para la ocurrencia de un fenómeno natural y pueden aumentar el riesgo según los pronósticos. Por sus características, este nivel está encaminado a informar.

CONDICIONES NORMALES Indica que no existe ninguna clase de alerta para la región o zona mencionada.

OMAR FRANCO | Director General

CHRISTIAN EUSCÁTEGUI | Jefe Oficina del Servicio de Pronósticos y Alertas

Profesionales de Turno:

Nelsy Verdugo, Viviana Chivatá, Sonia Bermúdez, Mirovan Sverko, Mauricio Torres y Alberto Pardo.

<http://www.ideam.gov.co>

Correos electrónicos: servicio@ideam.gov.co, alertas@ideam.gov.co

Calle 25D # 96B - 70, Piso 3. Bogotá, D.C., Colombia.

Teléfono: 3075625 Ext. 1334-1336.

Síguenos en:

